

Lichtvolle Fragen
hin zum BeziehungsFLOW

Fragen ermächtigen & helfen Dir/Euch beim
Kreieren Eurer Beziehung(en)!
Sie erzeugen Energie und Möglichkeiten hin
zum BewusstSein, wie Du/Ihr l(i)eben möchtet!
Zieh/t Dir/Euch, intuitiv oder verdeckt, täglich
bzw. nach Belieben eine Frage und geh/t auf
Empfangsmodus für Impulse! Die 3 Blankos
bieten Raum für weitere Fragen!



**WIE ZEIGT SICH
EIN LIEBEVOLLER
UMGANG
MITEINANDER?**



**WAS MACHT EINE
GLÜCKLICHE
BEZIEHUNG FÜR
DICH AUS?**



**WAS ERWEITERT
UNSEREN
GEMEINSAMEN
HORIZONT?**



**WELCHES EINE
WORT BESCHREIBT
UNSERE
BEZIEHUNG?**



**WAS MACHT
UNSERE BEZIEHUNG
BUNT UND
VIELFÄLTIG?**

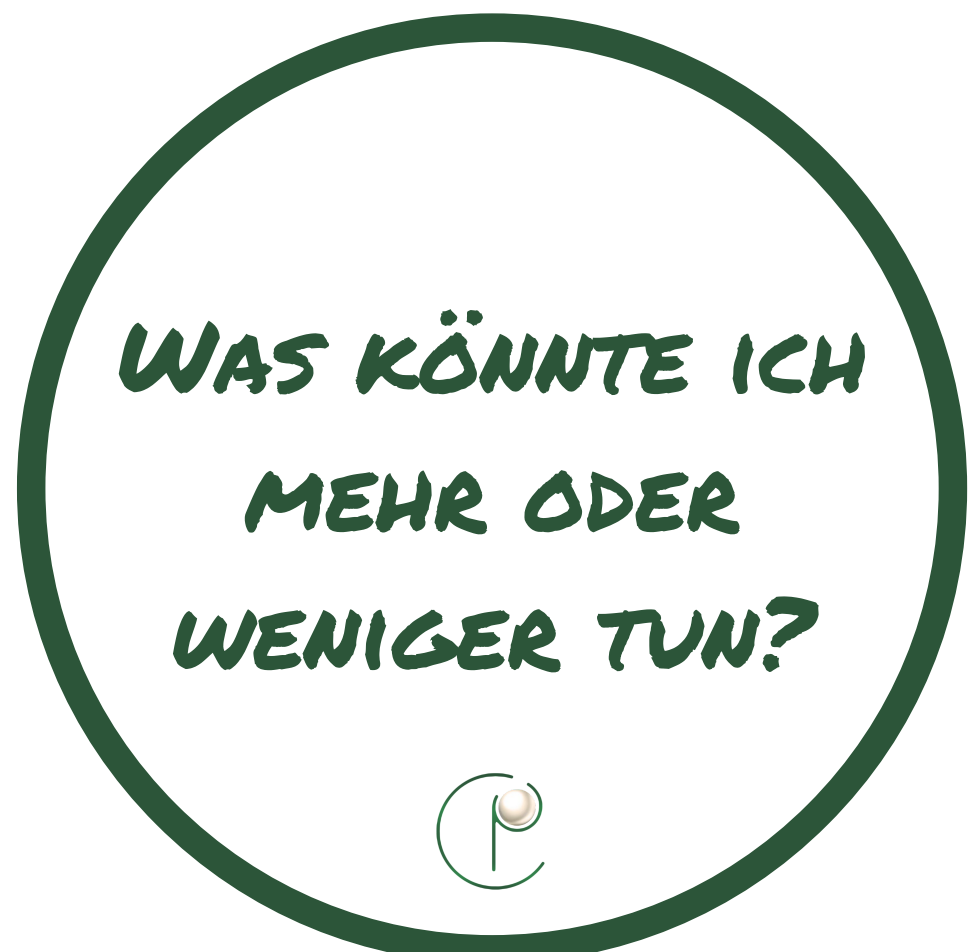


**WAS WAR UNSER
BEWEGENDSTER
MOMENT?**



**WAS IST DAS
WICHTIGSTE, DAS
DU BISHER GELERNT
HAST?**







WO BIST DU
AM LIEBSTEN
MIT MIR?



WANN FÜHLST DU
DICH SO RICHTIG
LEBENDIG?



WIE IST EIN
"PERFEKTER TAG"
FÜR DICH?



WAS BRAUCHST
DU NACH EINEM
"DOOFEN TAG"
VON MIR?



WAS ERFÜLLT
DICH IN UNSERER
BEZIEHUNG?



WIE NIMMST
DU UNSERE
KOMMUNIKATION
WAHR?

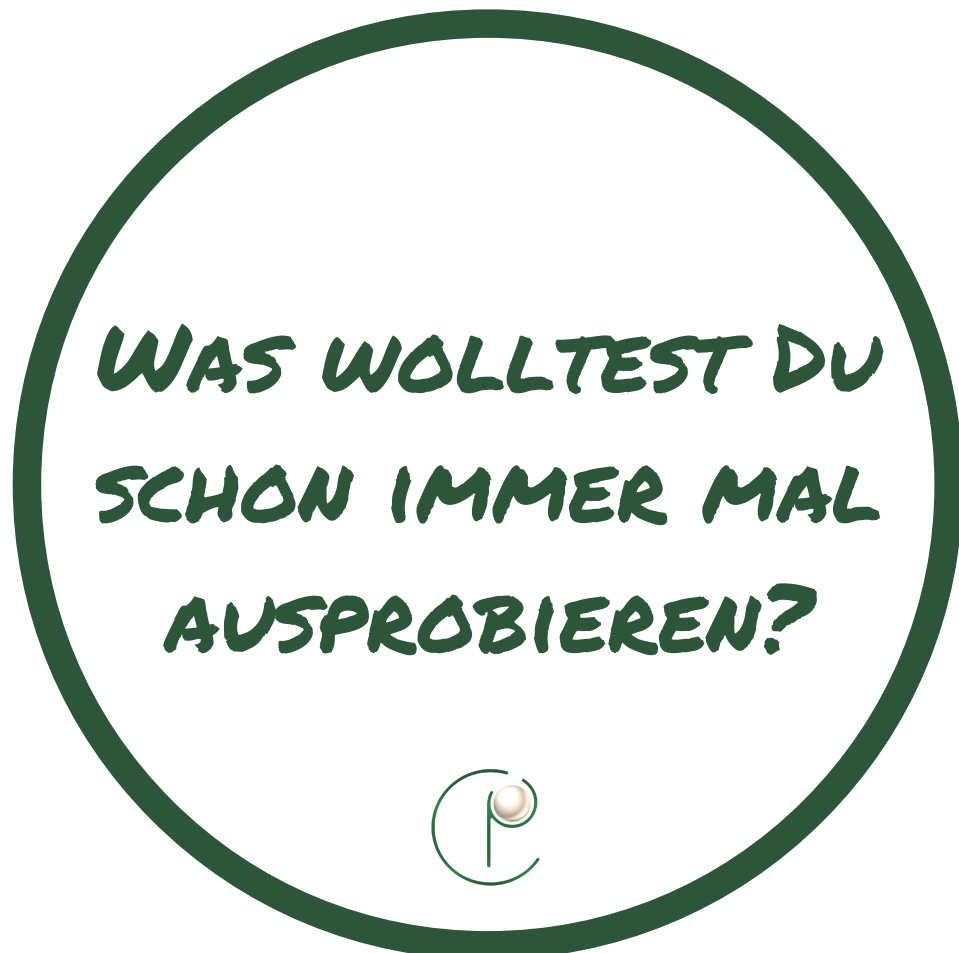


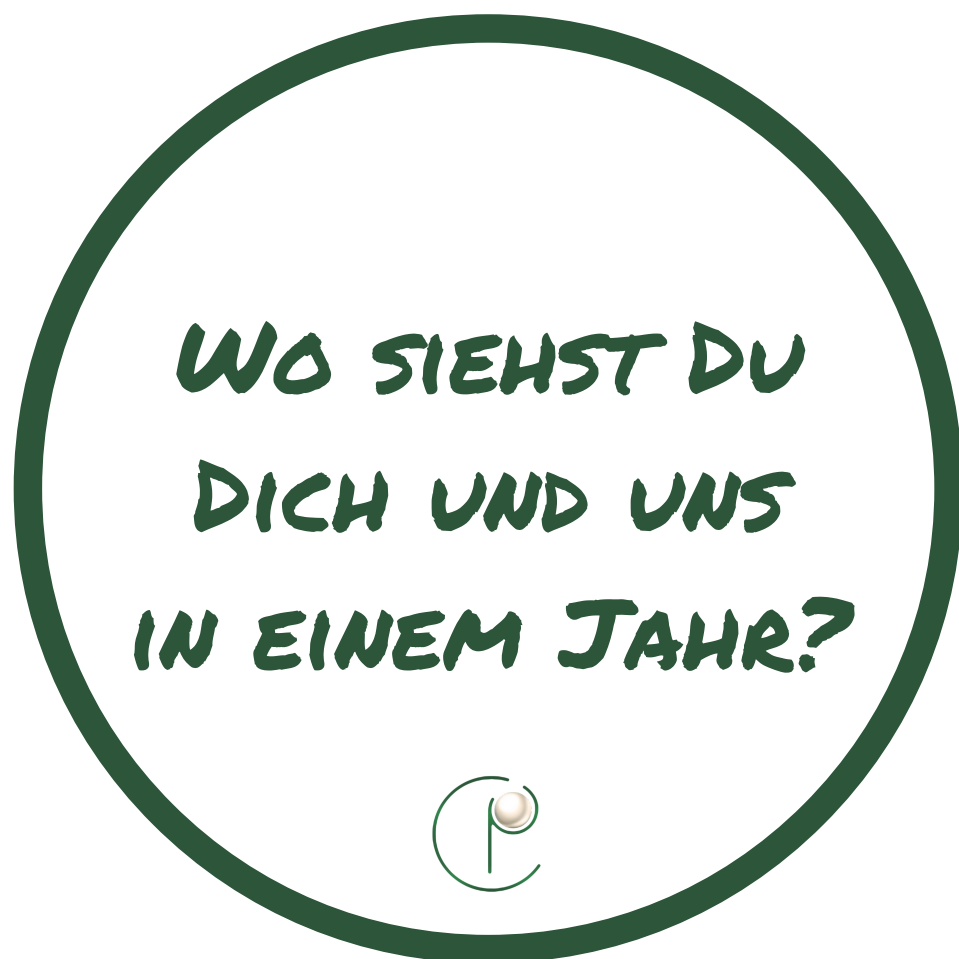
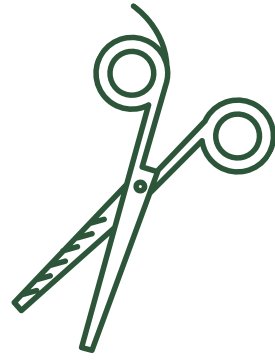
WELCHE FRAGE
HAST DU MIR BISHER
- AUS ANGST -
NICHT GESTELLT?

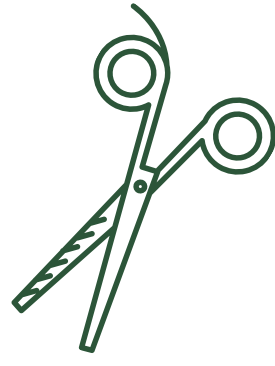


WIE GELINGT ES
UNS, ZEIT
FÜREINANDER ZU
NEHMEN?









**WAS BESCHÄFTIGT
DICH GERADE?**




**WER ODER WAS
INSPIRIERT DICH?**



**WOFÜR BIST DU
DANKBAR?**



**WORAN GLAUBST
DU?**



**WIE BRINGEN WIR
BALANCE IN UNSER
L(I)EBEN?**

